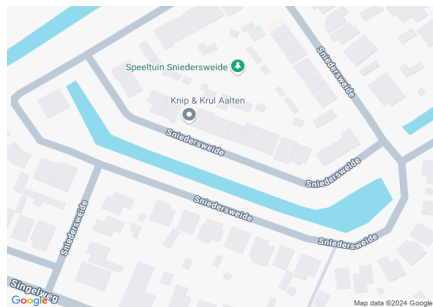
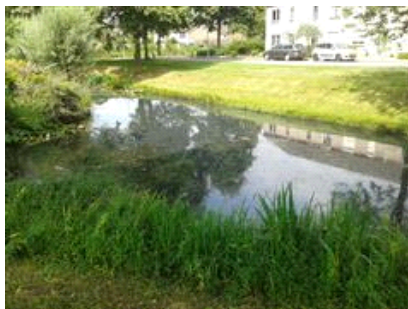


Sniedersweidevijver te Aalten



Algemene beschrijving

Coördinaten: 51.91483585246894, 6.584447121620216
 Grootte: 0,2 ha
 Max. diepte: 0,9 meter
 Gem. breedte: 7 meter
 Watertype: stadssingel
 Opgenomen in: Gezamenlijke lijst van viswateren
 Naam HSV/HSF: HSV de Slinge
 Plaats HSV/HSF: Aalten



Visrecht

Verhuurder visrecht:
 Visrecht hengelsportvereniging: volledig visrecht gehuurd van eigenaar

Huidige ecologie & milieu

Waterplantenbedekking zomer:

Totaal waterplanten: 80 %
 Bovenwaterplanten: 10 %
 Drijfbladplanten: 20 %
 Onderwaterplanten: 50 %

Milieu overig:

Doorzicht: 40 – 60 cm
 Bodemsoort: Zand
 Bagger: 0 - 10 cm
 Vismigratie mogelijk: Ja

Meest gevangen vissoorten:



blankvoorn



ruisvoorn



baars

Viswatertype: Ruisvoorn-snoek viswatertype



Sportvisserij



recreatievisser



jeugd

Meest gewaardeerd door de sportvisser viswater in de bebouwde kom
 belangrijk jeugdviswater
 veel vis

Belangrijkste knelpunten sportvisserij:
 teveel waterplantengroei
 te ondiep
 Te steile oevers

Gewenste maatregelen sportvisserij:

Sportvisserij	
Omschrijving wedstrijdtraject(en)	geen
Bijzondere regels	geen
Aanwezige voorzieningen	
Aantal vissers per dag gedurende zomerperiode	werkdag: 0 weekend: 0 topdag: 0

Visserijbeheer	
Vissterfte: (laatste 5 jaar)	geen
Visuitzettingen: (laatste 5 jaar)	geen
Visonttrekking:	<i>Nee</i>
Is er een visserijkundig onderzoek uitgevoerd?	<i>Nee</i> n.v.t.
Overige/bijzonderheden	geen

Wensen/actieplan komende 5 jaar		
Wensen	geen	
Actieplan: (laatste 5 jaar)	<i>Jaartal</i>	<i>Omschrijving</i>
	2016	geen
	2017	geen
	2018	geen
	2019	geen
	2020	geen
Overige bijzonderheden	geen	