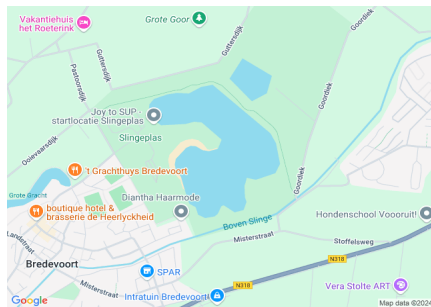


Slingeplas te Bredevoort



Algemene beschrijving

Coördinaten: 51.94665000965475, 6.629352664947548
 Grootte: 19 ha
 Max. diepte: 18 meter
 Gem. breedte: 200 meter
 Watertype: plas
 Opgenomen in: Gezamenlijke lijst van viswateren
 Naam HSV/HSF: HSV de Slinge
 Plaats HSV/HSF: Aalten



Visrecht

Verhuurder visrecht:
 Visrecht hengelsportvereniging:

Leisure Lands
 volledig visrecht gehuurd van eigenaar

Huidige ecologie & milieu

Waterplantenbedekking zomer:

Totaal waterplanten: 3 %
 Bovenwaterplanten: 2 %
 Drijfbladplanten: 1 %
 Onderwaterplanten: 0 %

Milieu overig:

Doorzicht: 100 – 150 cm
 Bodemsot: Zand
 Bagger: 0 - 10 cm
 Vismigratie mogelijk: Nee

Meest gevangen vissoorten:



karper



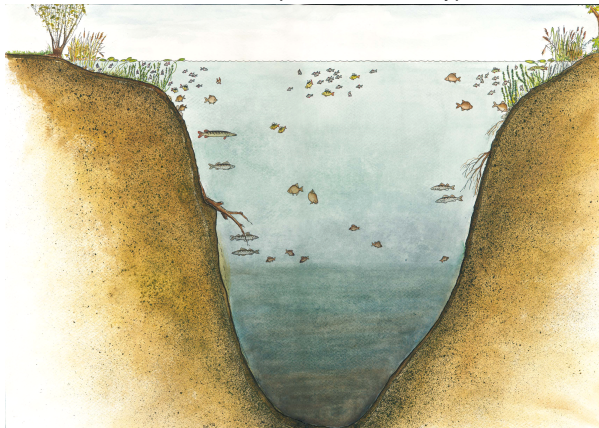
brasem



blankvoorn

Viswatertype:

Diep water viswatertype



Sportvisserij



recreatievisser



karpervisser

Meest gewaardeerd door de sportvisser
 goede karpersstand (grote vissen)
 goede snoekstand
 mooie omgeving

Belangrijkste knelpunten sportvisserij:
 aalscholervraat
 water slecht bevisbaar door oeverbegroeiing
 niet geschikt voor minder valide visser

Gewenste maatregelen sportvisserij:

Sportvisserij	
Omschrijving wedstrijdtraject(en)	geen
Bijzondere regels	geen
Aanwezige voorzieningen	<i>vissteiger</i> :
	<i>visstoep</i>
Aantal vissers per dag gedurende zomerperiode	werkdag: 1 weekend: 3 topdag: 7

Visserijbeheer				
Vissterfte: (laatste 5 jaar)	<i>Jaartal</i>	<i>Vissoort(en)</i>	<i>Aantal/kg</i>	<i>Omschrijving</i>
	2016	overig	0 stuks	Diverse vissoorten na overstroming
Visuïtzettingen: (laatste 5 jaar)	geen			
Visonttrekking:	<i>Nee</i>			
Is er een visserijkundig onderzoek uitgevoerd?	<i>Nee</i>	n.v.t.		
Overige/bijzonderheden	geen			

Wensen/actieplan komende 5 jaar		
Wensen	geen	
Actieplan: (laatste 5 jaar)	<i>Jaartal</i>	<i>Omschrijving</i>
	2016	geen
	2017	geen
	2018	geen
	2019	geen
	2020	geen
Overige bijzonderheden	geen	